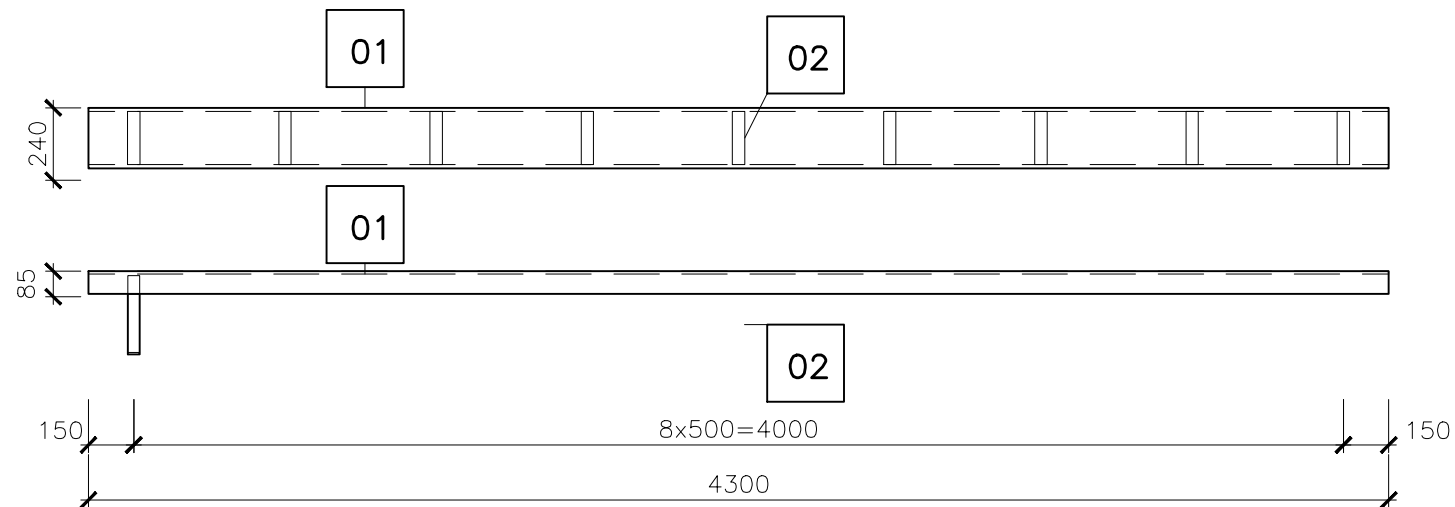
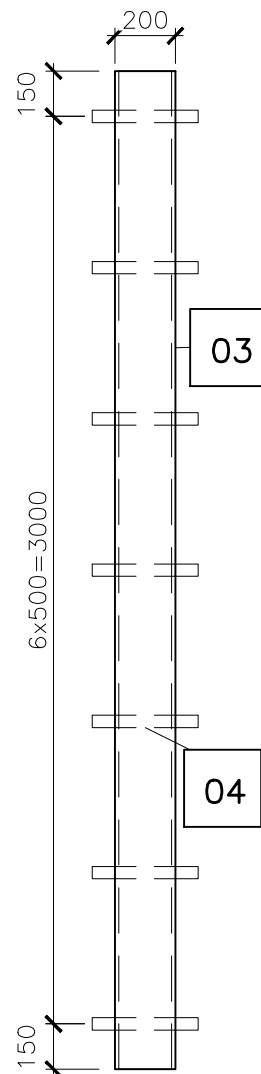


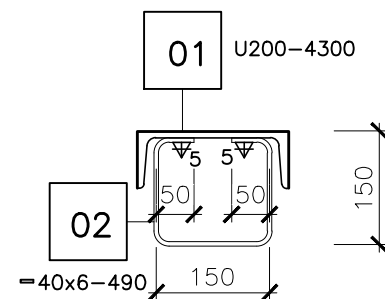
DOLNÍ PRÁH 1:25



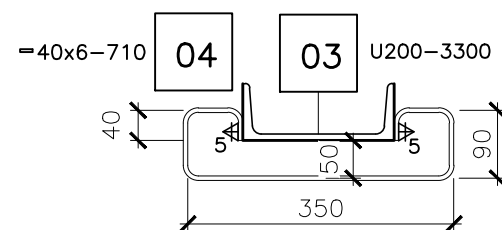
SVISLÉ VEDENÍ 1:25



PŘÍČNÝ ŘEZ PRAHEM 1:10



PŘÍČNÝ ŘEZ VEDENÍM 1:10





VÝPIS PRVKŮ

POZ	POPIS POLOŽKY	MATERIÁL–ROZMĚRY	KS	CELK.DL.	HM.J	HM.C	POZN.
01	DOLNÍ PRÁH HRAZENÍ	TYČ U200–4300	1	4,30	25,3	108,8	OC. S235JR
02	KOTVENÍ	TYČ PL.40x6–490	9	4,41	1,88	8,29	OC. S235JR
	CELKEM PRÁH		1			117,1	
03	BOČNÍ VEDENÍ	TYČ U200–3300	2	3,30	25,3	83,5	OC. S235JR
04	KOTVENÍ	TYČ PL.40x6–710	7	4,97	1,88	9,34	OC. S235JR
	VEDENÍ		1			92,8	
	CELKEM VEDENÍ		2			185,7	

POZN.1: OČIŠTĚNÍ NA Sa 2,5, ŽÁROVÉ ZINKOVÁNÍ PONOREM 80μm

REVIZE 1						
VÝKRES	31.3.3025	ING.M.MÜLLER				
VYDÁNÍ	DATUM	PODPIS	DATUM	PODPIS	DATUM	PODPIS
	ZPRACOVAL: MÜRABELL s.r.o.		STAVEBNÍK: POVOŘÍ VLTAVY s.p.		ZHOTOVITEL:	

 Mürabell s.r.o. Hořejší 116 267 03 Hudlice		 POVODÍ VLTAVY		Paré:
Vypracoval: Ing.M.Müller	Zodp. projektant: Ing.M.Müller	Vedoucí projektu: Ing.M.Müller		
Stavebník:	Povodí Vltavy s.p., Praha		Stupeň:	DPS
Stavba:	MVE Pořešín-celková rekonstrukce Malše, jez v ř.km. 40,241 Dokumentace pro provádění stavby		Datum:	03.2025
			Zak. č.:	05–2023
			Měř.:	
Příloha:	OCELOVÉ PRVKY		Č. p.ř.:	
HRAZENÍ VÝTOKU			Z.03-100	